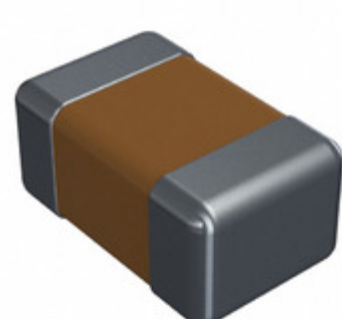


## LD051A331JAB2A



Obrázky jsou pouze orientační.  
Podrobné informace o produktu naleznete v části Technické údaje produktu.  
**Koupit LD051A331JAB2A s důvěrou od Component-World.HK, 1 rok záruka**



**Part Number:** [LD051A331JAB2A](#)

**Výrobce:** [AVX Corporation](#)

**Popis:** CAP CER 330PF 100V NP0 0805

**Datový list:** [Ceramic Chip Capacitor Catalog](#)

[LD Series, MLCC Tin/Lead Term B](#)

**RoHS Status:** Obsahuje olovený / RoHS neodpovídající

**Ship From:** Hong Kong

**Shipment Way:** DHL/Fedex/TNT/UPS/EMS

[Request For Quotation](#)

### PARAMETR PRODUKTU

<b>Part Number</b>	LD051A331JAB2A	<b>Výrobce</b>	<a href="#">AVX Corporation</a>
<b>Popis</b>	CAP CER 330PF 100V NP0 0805	<b>Stav volného vedení / RoHS</b>	Obsahuje olovený / RoHS neodpovídající
<b>Dostupné množství</b>	303145 pcs	<b>Datový list</b>	<a href="#">Ceramic Chip Capacitor Catalog</a> <a href="#">LD Series, MLCC Tin/Lead Term B</a>
<b>Kategorie</b>	<a href="#">Kondenzátory</a>	<b>Napětí - Jmenovitá</b>	100V
<b>Tolerance</b>	±5%	<b>Tloušťka (Max)</b>	0.037" (0.94mm)
<b>teplotní koeficient</b>	C0G, NP0	<b>Velikost / Rozměry</b>	0.079" L x 0.049" W (2.01mm x 1.25mm)
<b>Série</b>	LD	<b>hodnocení</b>	-
<b>Obal</b>	Tape & Reel (TR)	<b>Paket / krabice</b>	0805 (2012 Metric)
<b>Provozní teplota</b>	-55°C ~ 125°C	<b>Typ montáže</b>	Surface Mount, MLCC
<b>Úroveň citlivosti na vlhkost (MSL)</b>	1 (Unlimited)	<b>Výrobní standardní doba výroby</b>	16 Weeks
<b>Lead Style</b>	-	<b>Rozestup vývodů</b>	-
<b>Stav volného vedení / RoHS</b>	Contains lead / RoHS non-compliant	<b>Výška - Sedicí (Max)</b>	-
<b>Funkce</b>	-	<b>Detailní popis</b>	330pF ±5% 100V Ceramic Capacitor C0G, NP0 0805 (2012 Metric)
<b>kapacitní</b>	330pF	<b>Applikace</b>	General Purpose

Component-World.com je spolehlivý distributor elektronických součástek. Specializujeme se na všechny elektronické komponenty řady AVX Corporation. Máme 303145 kusy AVX Corporation LD051A331JAB2A na skladě dostupných. Vyžádejte si citát z distributora součástí elektroniky na Component-World.com, náš prodejní tým vás bude kontaktovat do 24 hodin.  
RFQ Email: [info@Components-World.com](mailto:info@Components-World.com)

### SOUVISEJÍCÍ PRODUKTY

	<b>Část#:</b> <a href="#">LD051A301JAB4A</a> <b>Popis:</b> CAP CER 300PF 100V C0G/NP0 0805	<b>Výrobci:</b> <a href="#">AVX Corporation</a>	<a href="#">Dotaz</a>
	<b>Část#:</b> <a href="#">LD051A300JAB2A</a> <b>Popis:</b> CAP CER 30PF 100V C0G/NP0 0805	<b>Výrobci:</b> <a href="#">AVX Corporation</a>	<a href="#">Dotaz</a>
	<b>Část#:</b> <a href="#">LD051A3R3CAB2A</a> <b>Popis:</b> CAP CER 3.3PF 100V NP0 0805	<b>Výrobci:</b> <a href="#">AVX Corporation</a>	<a href="#">Dotaz</a>
	<b>Část#:</b> <a href="#">LD051A3R0DAB2A</a> <b>Popis:</b> CAP CER 3PF 100V C0G/NP0 0805	<b>Výrobci:</b> <a href="#">AVX Corporation</a>	<a href="#">Dotaz</a>
	<b>Část#:</b> <a href="#">LD051A2R2CAB4A</a> <b>Popis:</b> CAP CER 2.2PF 100V C0G/NP0 0805	<b>Výrobci:</b> <a href="#">AVX Corporation</a>	<a href="#">Dotaz</a>
	<b>Část#:</b> <a href="#">LD051A300JAB4A</a> <b>Popis:</b> CAP CER 30PF 100V C0G/NP0 0805	<b>Výrobci:</b> <a href="#">AVX Corporation</a>	<a href="#">Dotaz</a>
	<b>Část#:</b> <a href="#">LD051A391JAB2A</a> <b>Popis:</b> CAP CER 390PF 100V C0G/NP0 0805	<b>Výrobci:</b> <a href="#">AVX Corporation</a>	<a href="#">Dotaz</a>
	<b>Část#:</b> <a href="#">LD051A330JAB2A</a> <b>Popis:</b> CAP CER 33PF 100V NP0 0805	<b>Výrobci:</b> <a href="#">AVX Corporation</a>	<a href="#">Dotaz</a>
	<b>Část#:</b> <a href="#">LD051A361FAB2A</a> <b>Popis:</b> CAP CER 360PF 100V NP0 0805	<b>Výrobci:</b> <a href="#">AVX Corporation</a>	<a href="#">Dotaz</a>
	<b>Část#:</b> <a href="#">LD051A391JAB4A</a> <b>Popis:</b> CAP CER 390PF 100V C0G/NP0 0805	<b>Výrobci:</b> <a href="#">AVX Corporation</a>	<a href="#">Dotaz</a>
	<b>Část#:</b> <a href="#">LD051A2R7CAB2A</a> <b>Popis:</b> CAP CER 2.7PF 100V NP0 0805	<b>Výrobci:</b> <a href="#">AVX Corporation</a>	<a href="#">Dotaz</a>
	<b>Část#:</b> <a href="#">LD051A330GAB2A</a> <b>Popis:</b> CAP CER 33PF 100V NP0 0805	<b>Výrobci:</b> <a href="#">AVX Corporation</a>	<a href="#">Dotaz</a>
	<b>Část#:</b> <a href="#">LD051A3R0DAB4A</a> <b>Popis:</b> CAP CER 3PF 100V C0G/NP0 0805	<b>Výrobci:</b> <a href="#">AVX Corporation</a>	<a href="#">Dotaz</a>
	<b>Část#:</b> <a href="#">LD051A3R3BAB2A</a> <b>Popis:</b> CAP CER 3.3PF 100V NP0 0805	<b>Výrobci:</b> <a href="#">AVX Corporation</a>	<a href="#">Dotaz</a>
	<b>Část#:</b> <a href="#">LD051A331KAB2A</a> <b>Popis:</b> CAP CER 330PF 100V NP0 0805	<b>Výrobci:</b> <a href="#">AVX Corporation</a>	<a href="#">Dotaz</a>
	<b>Část#:</b> <a href="#">LD051A301JAB2A</a> <b>Popis:</b> CAP CER 300PF 100V C0G/NP0 0805	<b>Výrobci:</b> <a href="#">AVX Corporation</a>	<a href="#">Dotaz</a>
	<b>Část#:</b> <a href="#">LD051A2R2CAB2A</a> <b>Popis:</b> CAP CER 2.2PF 100V C0G/NP0 0805	<b>Výrobci:</b> <a href="#">AVX Corporation</a>	<a href="#">Dotaz</a>
	<b>Část#:</b> <a href="#">LD051A390JAB2A</a> <b>Popis:</b> CAP CER 39PF 100V NP0 0805	<b>Výrobci:</b> <a href="#">AVX Corporation</a>	<a href="#">Dotaz</a>
	<b>Část#:</b> <a href="#">LD051A330KAB2A</a> <b>Popis:</b> CAP CER 33PF 100V NP0 0805	<b>Výrobci:</b> <a href="#">AVX Corporation</a>	<a href="#">Dotaz</a>
	<b>Část#:</b> <a href="#">LD051A390FAB2A</a> <b>Popis:</b> CAP CER 39PF 100V NP0 0805	<b>Výrobci:</b> <a href="#">AVX Corporation</a>	<a href="#">Dotaz</a>

### Související klíčová slova pro LD051A331JAB2A

<a href="#">AVX Corporation LD051A331JAB2A.</a>	<a href="#">LD051A331JAB2A distributor</a>	<a href="#">LD051A331JAB2A dodavatel</a>	<a href="#">LD051A331JAB2A Cena</a>
<a href="#">LD051A331JAB2A Stáhnout datasheet.</a>	<a href="#">LD051A331JAB2A Datasheet.</a>	<a href="#">LD051A331JAB2A Stock.</a>	<a href="#">koupit LD051A331JAB2A.</a>
<a href="#">AVX Corporation LD051A331JAB2A.</a>	<a href="#">AVX Corporation [MIL] LD051A331JAB2A.</a>		